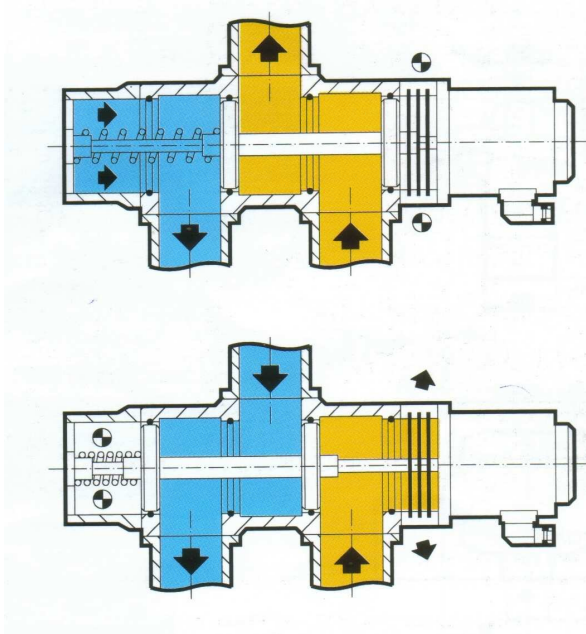


VÁLVULA INVERSORA DE FLUJO / *FLOW INVERTER VALVE*

Mediante esta válvula es posible emplear una única turbina de canal lateral para aspirar o soplar, sin realizar ninguna modificación ni en la instalación ni en la soplante, ya que permite la inversión del sentido del flujo del aire aspirado o soplado.

With this valve is possible to use only one side channel blower to suck or blow, with no modification in the installation nor the blower, because the valve can invert the flow direction.



Modelo <i>Model</i>	Bobinas <i>Coils</i> *	Voltaje <i>Voltage</i>	Conexión <i>Connection</i>
		V	
GHM 6.2 ZD	1	24 VDC 220 VAC	Ø 40 mm.
GHM 6.3 ZD	2	24 VDC 220 VAC	Ø 40 mm.
GHM 8.2	1	24 VDC 220 VAC	G 2"
GHM 8.3	2	24 VDC 220 VAC	G 2"
GHM 10.2	1	24 VDC 220 VAC	G 2 ½"
GHM 10.3	2	24 VDC 220 VAC	G 2 ½"

* **Nota:** los modelos con 2 bobinas permiten aspirar, soplar o permanecer en posición neutral; los modelos con 1 bobina permiten aspirar o soplar. / *Models with 2 coils can suck, blow or remain in neutral position; models with 1 coil can suck or blow.*