

**TURBINAS DE DOBLE ETAPA SERIE HPE 33 / DOUBLE STAGE SIDE CHANNEL BLOWER SERIES HPE 33**

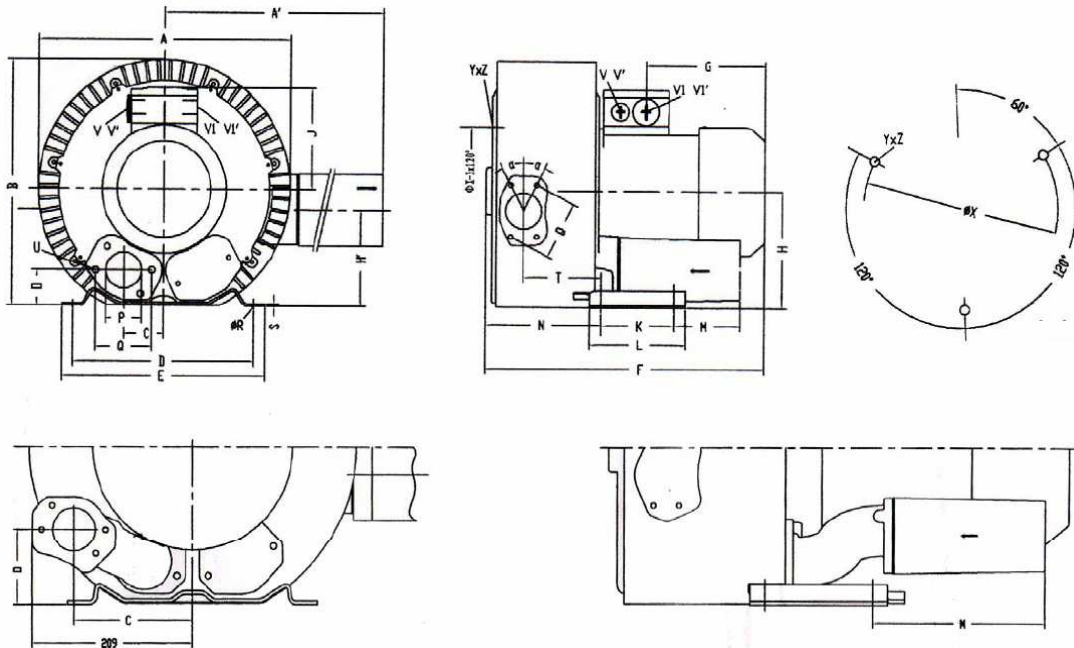
Turbinas de canal lateral de doble etapa, sin engrase ni mantenimiento. Silenciadores de aspiración e impulsión integrados. Protección IP 54 , clase de aislamiento F. Conexión G 1 1/4".

*Double stage side channel blowers, without lubrication nor maintenance. Suction and blowing silencers integrated. IP 54 protection, insulation class F. Inlet/outlet G 1 1/4".*



DATOS TÉCNICOS / TECHNICAL DATA											
Modelo Model	Frecuencia Frequency (Hz)	Caudal máx. Max. Flow Rate (m3/h)	Vacío máx. Max. Vacuum (mbar)	Presión máx. Max. Pressure (mbar)	Potencia Output (Kw)	Tensión Voltage (V)	Consumo máx. Max. Current (A)	R.P.M. (n/min)	Nivel sonoro Noise Level (dB(A))	Curva Curve (Nº)	Peso Weight (Kg)
HPE 33018-1	50	150	-260	280	1.5	200-240	9	2865	63	131F	25
	60	180	-300	290	1.75	200-240	9.5	3360	69	131S	
HPE 33019	50	150	-280	300	1.6	Δ 200-240 / Y 345-415	Δ 7.5 / Y 4.3	2860	63	132F	24
	60	180	-320	310	2.05	Δ 220-275 / Y 380-480	Δ 7.6 / Y 4.4	3400	69	132S	
HPE 33026	50	150	-330	440	2.2	Δ 200-240 / Y 345-415	Δ 9.7 / Y 5.6	2850	63	133F	27
	60	180	-350	440	2.55	Δ 220-275 / Y 380-480	Δ 10.3 / Y 6.0	3460	69	133S	

**DIMENSIONES / DIMENSIONS**



Modelo / Model	A	A'	B	C	D	E	F	G	H	H'	J	K	L	M	N	O	P	Q
HPE 33015-1 & HPE 33019 & HPE 33026	321	321	315	58	225	255	401	185	154	154	128	95	130	70	151	46	1 1/2"	72
Modelo / Model	ØR	S	T	U	V	V'	V1	V1'	a	ØX	Y x Z	X						
HPE 33015-1 & HPE 33019 & HPE 33026	12	3	106	M6 x 19		M25 x 1.5	M16 x 1.5	M16 x 1.5	28º	174	M6x1.5	51º/171º/291º						